

REPÚBLICA DE SALAMANCA  
 AYUNTAMIENTO DE  
 MIRANDA DE AZÁN

PROGRAMA DE PROMOCIÓN DE PLANEAMIENTO URBANÍSTICO MUNICIPAL  
 DIFUSIÓN DE SALAMANCA - FORD 2003

NORMAS URBANÍSTICAS MUNICIPALES DE  
 MIRANDA DE AZÁN

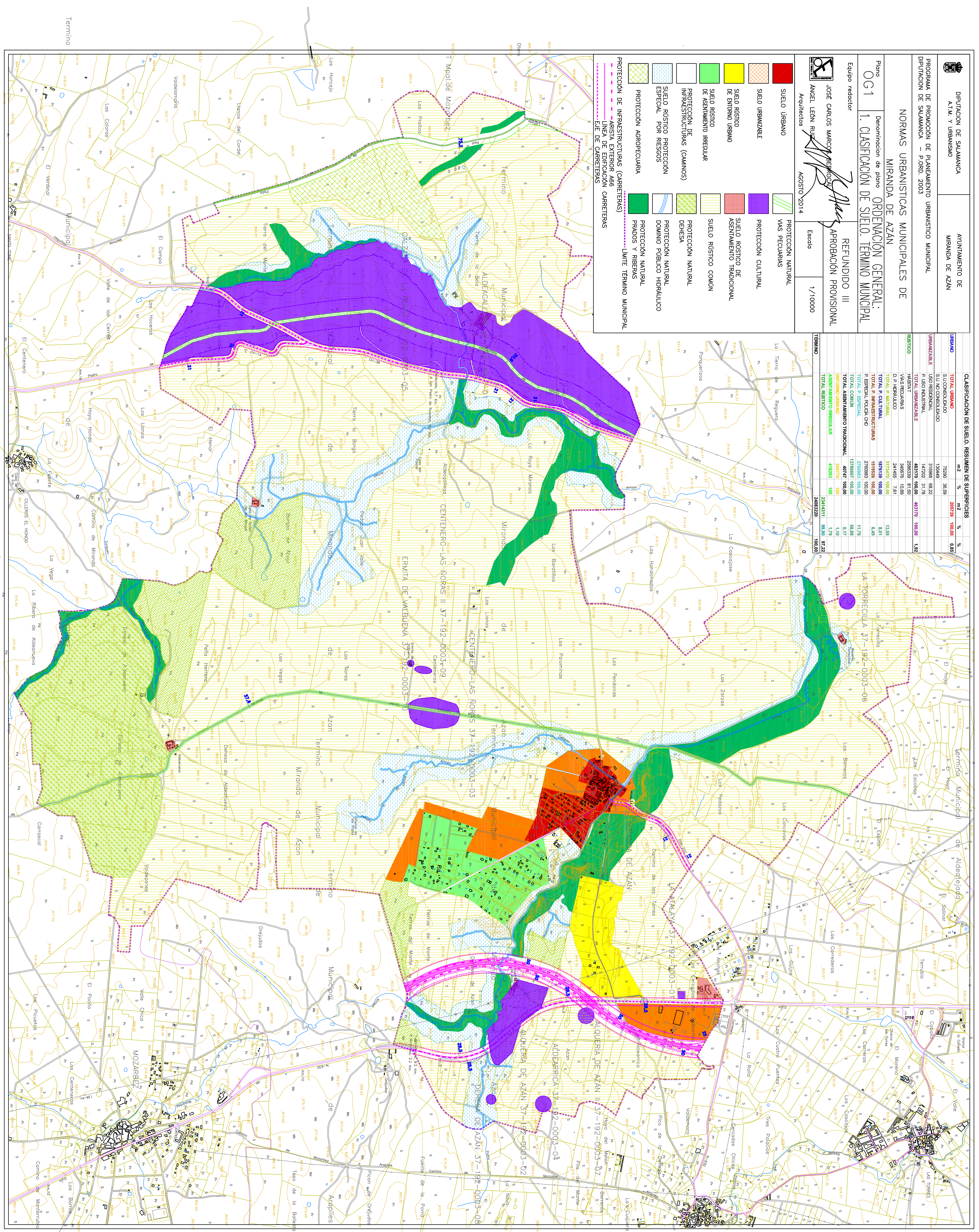
ORDENACIÓN GENERAL:  
 1. CLASIFICACIÓN DE SUELO. TERMINO MUNICIPAL

REFUNDIDO III

Equipo redactor:  
 JOSÉ CARLOS MARCO PEREZ  
 ANGEL LEÓN RUIZ  
 Arquitectos  
 ACOSTO 2014

Escala: 1/10000

	SUELO URBANO		PROTECCIÓN NATURAL
	SUELO URBANIZABLE		PROTECCIÓN CULTURAL
	SUELO RÍSTICO DE SUELO URBANO		SUELO RÍSTICO DE ASFALTAMIENTO TRADICIONAL
	SUELO RÍSTICO DE ASFALTAMIENTO IRREGULAR		SUELO RÍSTICO COMÚN
	PROTECCIÓN DE INFRAESTRUCTURAS (CAMINOS)		PROTECCIÓN NATURAL DOMINIO PÚBLICO HIDRAULICO
	SUELO RÍSTICO PROTECCIÓN ESPECIAL POR RESCOS		PROTECCIÓN NATURAL PRADOS Y RIBERAS
	PROTECCIÓN DE INFRAESTRUCTURAS (CARRERAS)		LÍMITE TERMINO MUNICIPAL
	PROTECCIÓN DE INFRAESTRUCTURAS (CARRERAS) E.I.E. DE CARRERAS		



**CLASIFICACIÓN DE SUELO. RESUMEN DE SUPERFICIES**

USO	HA	%	USO	HA	%
<b>TOTAL SUELO</b>	242.451	100	<b>TOTAL SUELO</b>	242.451	100
SUELO URBANO	13.048	5,4	SUELO URBANO	13.048	5,4
SUELO URBANIZABLE	14.022	5,8	SUELO URBANIZABLE	14.022	5,8
SUELO RÍSTICO	46.117	19,0	SUELO RÍSTICO	46.117	19,0
SUELO RÍSTICO DE SUELO URBANO	29.028	12,0	SUELO RÍSTICO DE SUELO URBANO	29.028	12,0
SUELO RÍSTICO DE ASFALTAMIENTO TRADICIONAL	24.465	10,1	SUELO RÍSTICO DE ASFALTAMIENTO TRADICIONAL	24.465	10,1
SUELO RÍSTICO DE ASFALTAMIENTO IRREGULAR	31.724	13,1	SUELO RÍSTICO DE ASFALTAMIENTO IRREGULAR	31.724	13,1
PROTECCIÓN NATURAL DOMINIO PÚBLICO HIDRAULICO	5.000	2,1	PROTECCIÓN NATURAL DOMINIO PÚBLICO HIDRAULICO	5.000	2,1
PROTECCIÓN NATURAL PRADOS Y RIBERAS	27.088	11,2	PROTECCIÓN NATURAL PRADOS Y RIBERAS	27.088	11,2
PROTECCIÓN CULTURAL	33.987	14,0	PROTECCIÓN CULTURAL	33.987	14,0
PROTECCIÓN DE INFRAESTRUCTURAS (CAMINOS)	2.000	0,8	PROTECCIÓN DE INFRAESTRUCTURAS (CAMINOS)	2.000	0,8
PROTECCIÓN DE INFRAESTRUCTURAS (CARRERAS)	2.000	0,8	PROTECCIÓN DE INFRAESTRUCTURAS (CARRERAS)	2.000	0,8
PROTECCIÓN DE INFRAESTRUCTURAS (CARRERAS) E.I.E. DE CARRERAS	2.000	0,8	PROTECCIÓN DE INFRAESTRUCTURAS (CARRERAS) E.I.E. DE CARRERAS	2.000	0,8
<b>TOTAL SUELO</b>	242.451	100	<b>TOTAL SUELO</b>	242.451	100